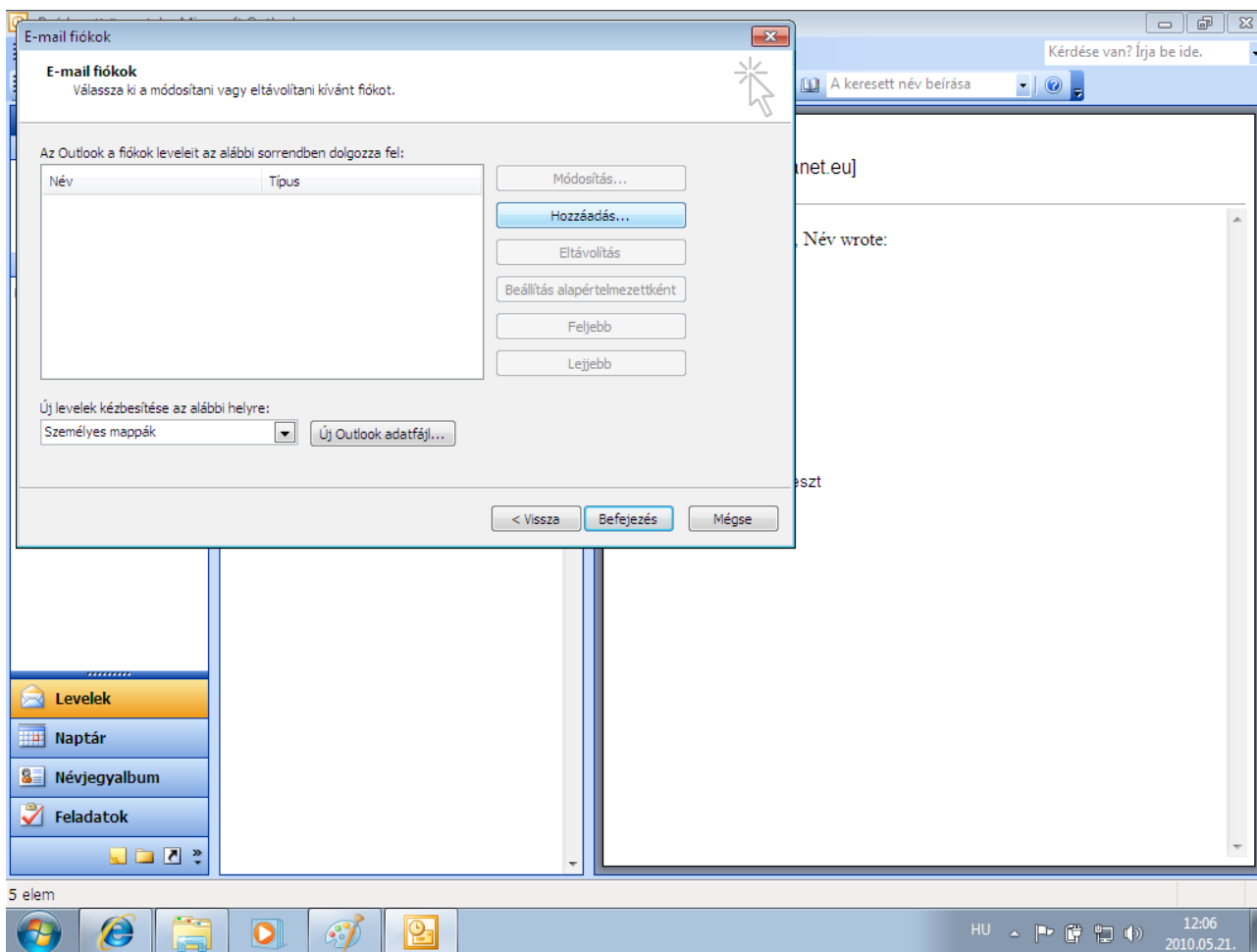
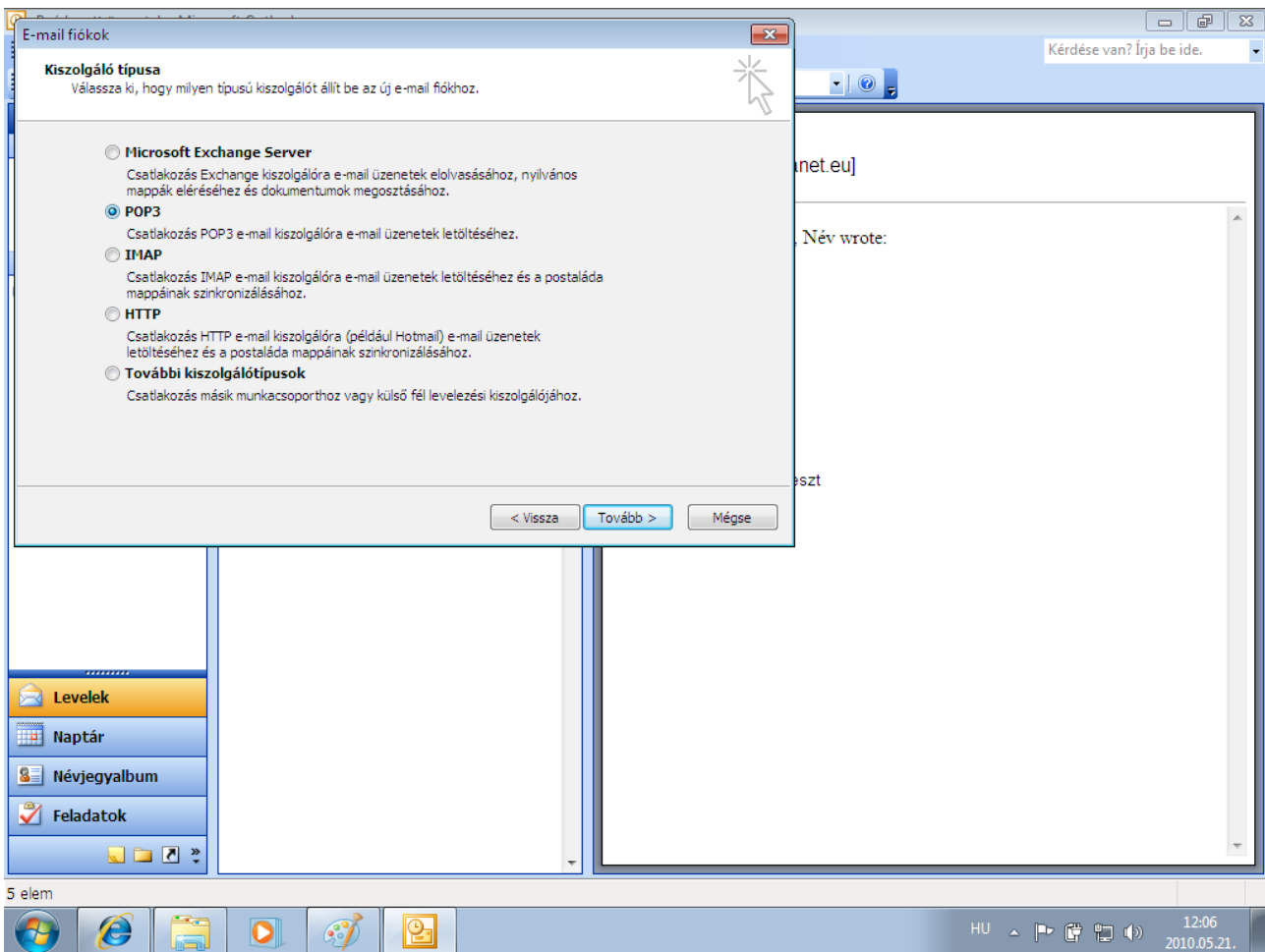


E-mail fiók beállítása

1. Az „eszközök” menüben az „e-mail fiókok” menüpontban hozzáadunk egy új fiókot.



2. Kiválasztjuk a POP3 kiszolgálót.



3. Megadjuk a nevünket és az e-mail fiók adatait valamint a kiszolgáló címét.

Név: az ön neve

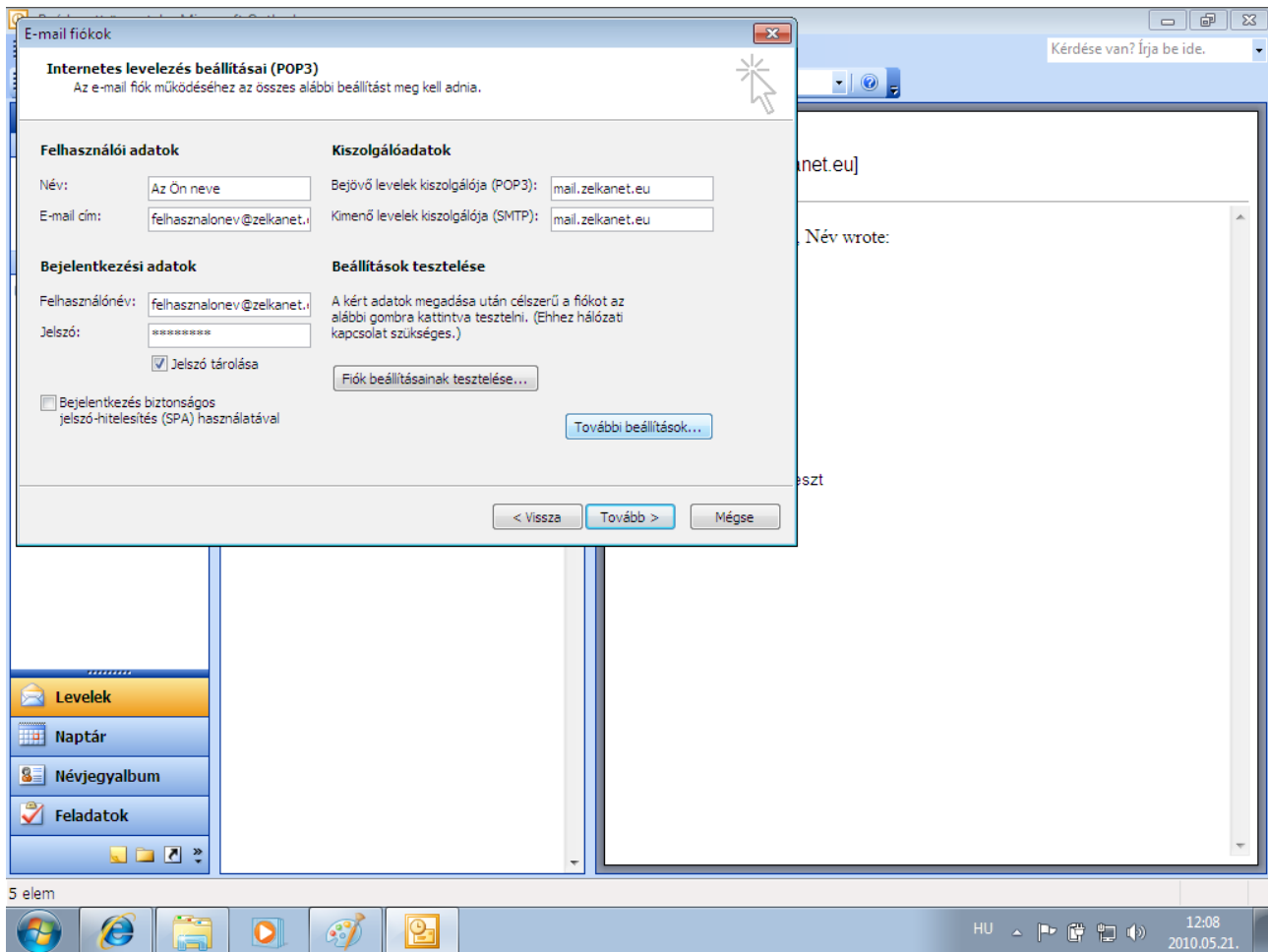
E-mail cím: a teljes e-mail címe

Bejövő levelek kiszolgálója: mail.zelkanet.eu

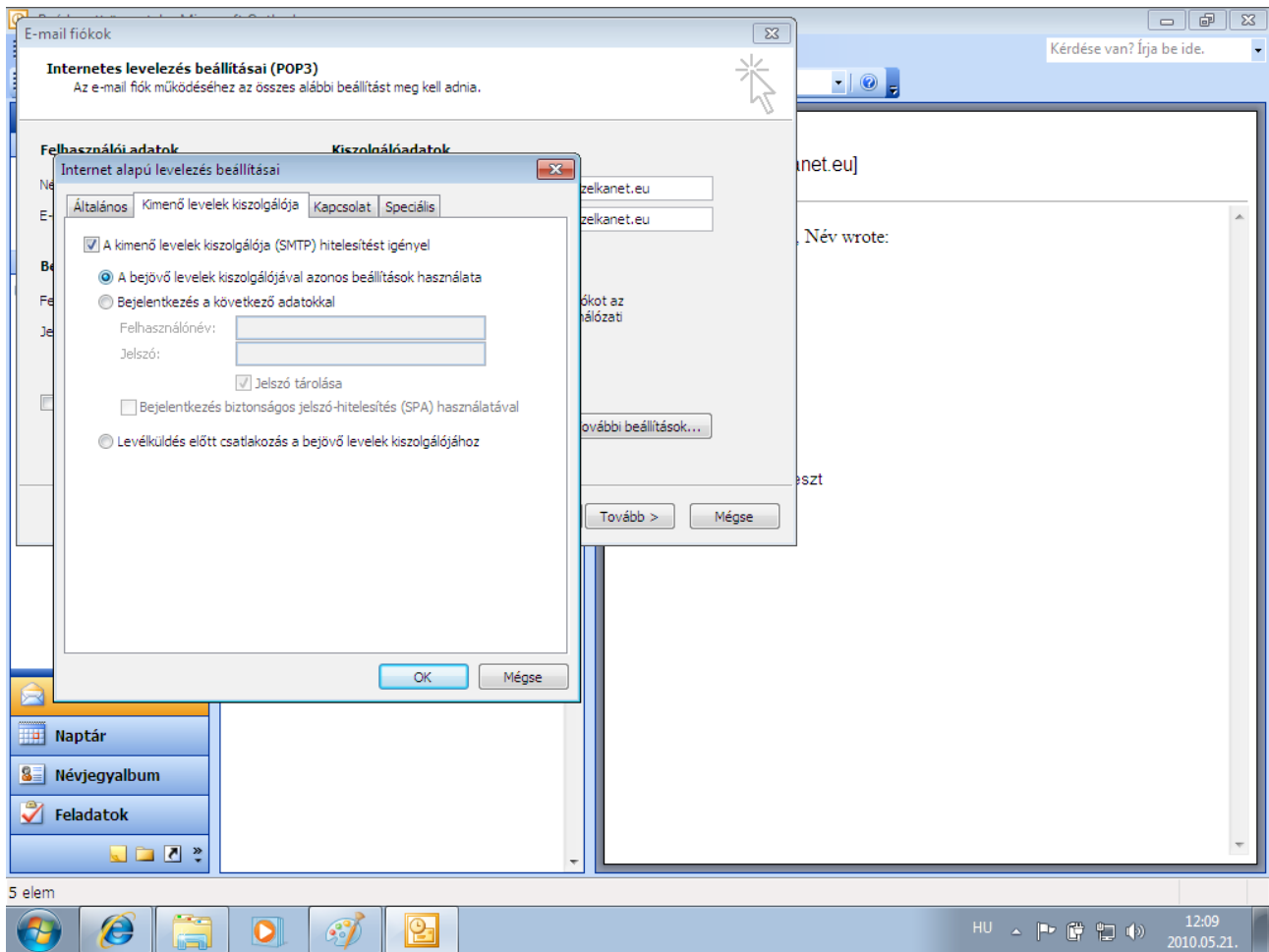
Kimenő levelek kiszolgálója: mail.zelkanet.eu

Felhasználónév: a teljes e-mail címe

Rákattintunk a további beállításokra.



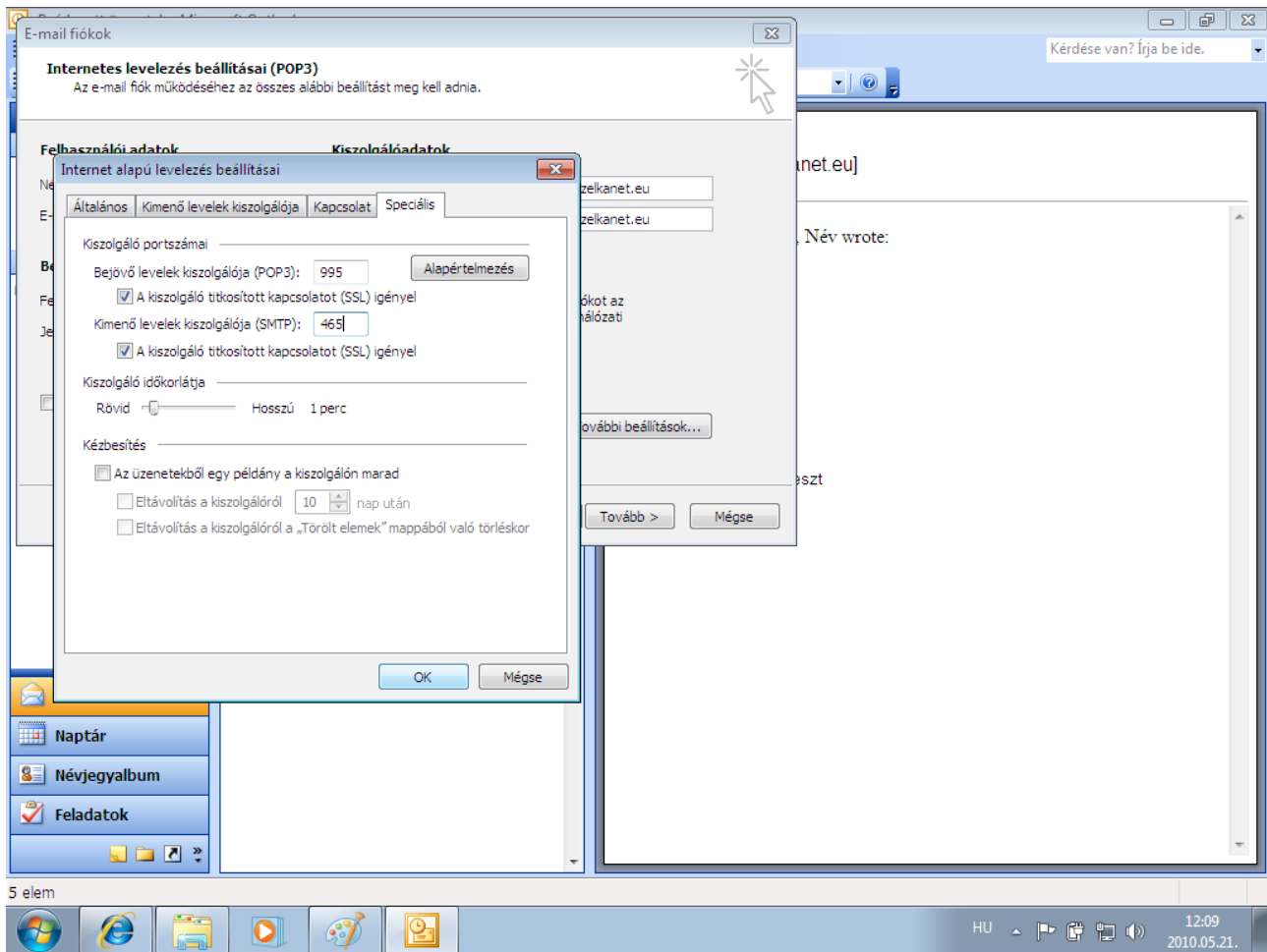
4. A kimenő levelek kiszolgálójánál beállítjuk a bejövő levelek kiszolgálójával azonos beállítások használatát.



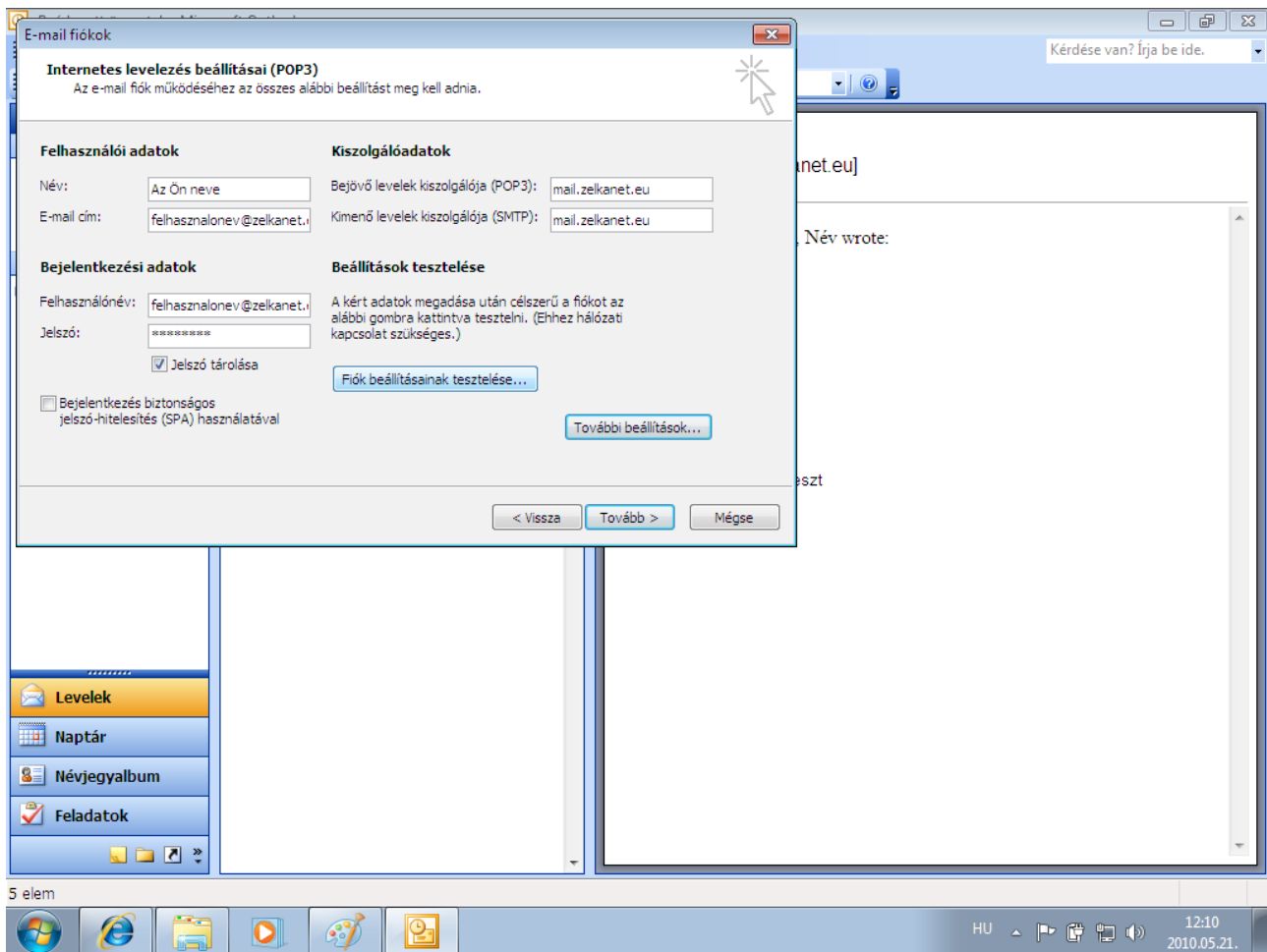
5. A speciális fülön beállítjuk a megfelelő portokat és a titkosítást.

Bejövő levelek kiszolgálójának portja: 995

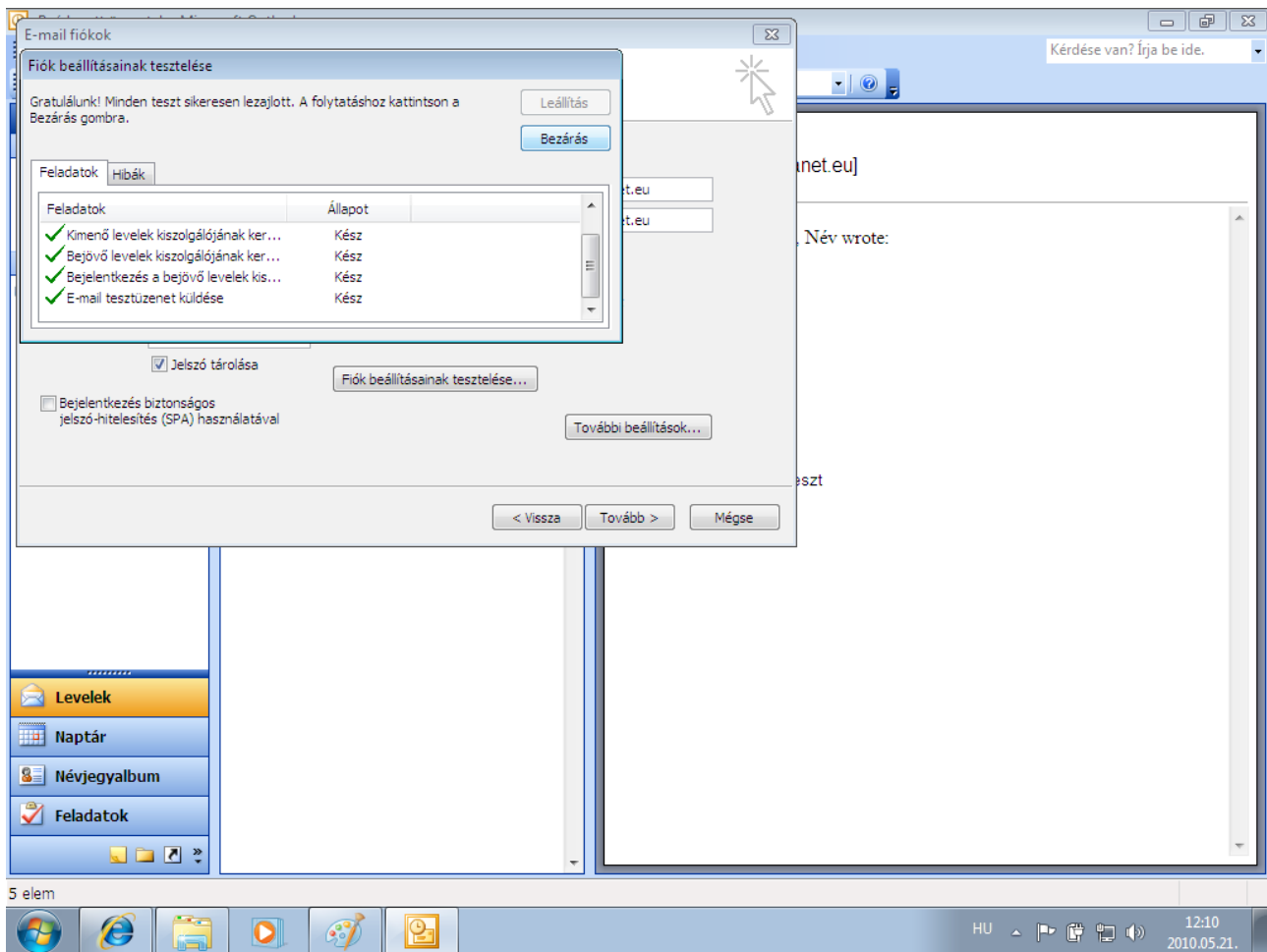
Kimenő levelek kiszolgálójának portja: 465



6. Leteszteljük a fiók beállításokat.



7. A beállítások sikerültek.



8. Végül kattintunk a befejezés gombra.

